

METHODIK

# Deutschlands beste Arbeitgeber 2026

Ziel, Daten, Auswertung und Ergebnis

statista 

in Kooperation mit



**stern**



# Statista hat in Kooperation mit stern die 650 attraktivsten Arbeitgeber in Deutschland identifiziert

Schwerpunkte des Rankings



## Relevanz des Rankings

**Die Arbeitswelt wandelt sich stark:** Ansprüche der Jobsuchenden ändern sich, Künstliche Intelligenz hält zunehmend Einzug und der demografische Wandel stellt Unternehmen vor wachsenden Herausforderungen.

Das Institut der Deutschen Wirtschaft (IW) prognostiziert im wahrscheinlichsten Szenario einen **Fachkräftemangel von etwa 8,8 % bis 2040<sup>(1)</sup>**.

Um dem entgegenzuwirken, sollten Unternehmen vor allem **die Attraktivität ihrer Arbeitsplätze gezielt steigern**.



## Zusammenfassung

- **Name des Rankings:** Deutschlands beste Arbeitgeber 2026
- **Medienpartner:** stern
- **Anzahl der Auszeichnungen:** 650
- **Methode:** Umfrage
- **Platzierungskriterien:** Weiterempfehlungsbereitschaft für den eigenen Arbeitgeber und Empfehlungsbereitschaft für andere Arbeitgeber der Branche

# Deutschlands' beste Arbeitgeber zeichnet Unternehmen aus, die ein motivierendes Arbeitsumfeld für ihre Mitarbeitenden schaffen

Schwerpunkte des Rankings



## Zusammenfassung

Deutschlands Beste Arbeitgeber werden in einer unabhängigen Umfrage ermittelt, die auf einer großen Stichprobe von Beschäftigten basiert, die bei Unternehmen mit **mindestens 500 Mitarbeitenden in Deutschland** beschäftigt sind.

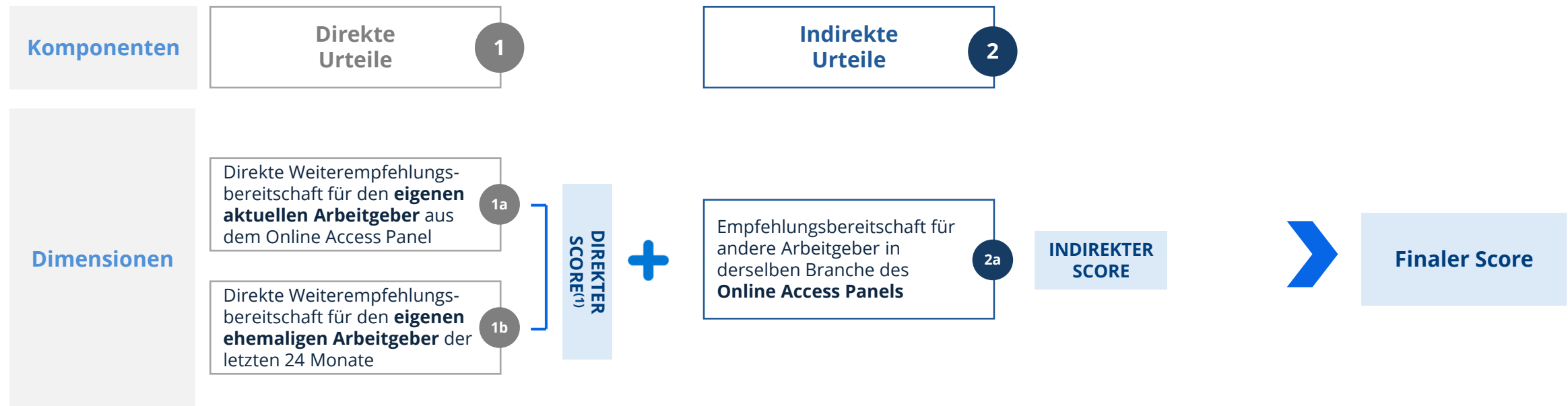
Die Ermittlung der besten Arbeitgeber in Deutschland beruht auf den Urteilen von mehr als 20.000 abhängig beschäftigten Arbeitnehmer:innen in Deutschland, die über **professionelle Online-Access-Panels<sup>(1)</sup>** rekrutiert wurden. Die Befragung der Mitarbeitenden erfolgte **anonym** über verschiedene Online-Panels. Panelisten registrieren sich bei Online Access Panels und werden von diesen zu Umfragen eingeladen, für die sie sich aufgrund ihrer soziodemografischen Angaben qualifizieren. Die Teilnehmenden konnten sowohl ihren eigenen Arbeitgeber als auch weitere Unternehmen aus ihrer Branche bewerten. Für die Analyse wurden **insgesamt über 1.000.000 Urteile** aus den letzten zwei Jahren berücksichtigt.

In den Gesamtscore ging die Weiterempfehlungsbereitschaft: **für den aktuellen Arbeitgeber, den ehemaligen Arbeitgeber** der letzten 24 Monate sowie für **Arbeitgeber aus der eigenen Branche**, wobei die Weiterempfehlung für den eigenen Arbeitgeber am stärksten gewichtet wurde.

Die **650 Unternehmen** mit den höchsten Gesamtbewertungen werden als „Deutschlands' beste Arbeitgeber 2026“ ausgezeichnet.

# Der Score basiert auf zwei Komponenten: 1) Direkte Urteile und 2) Indirekte Urteile.

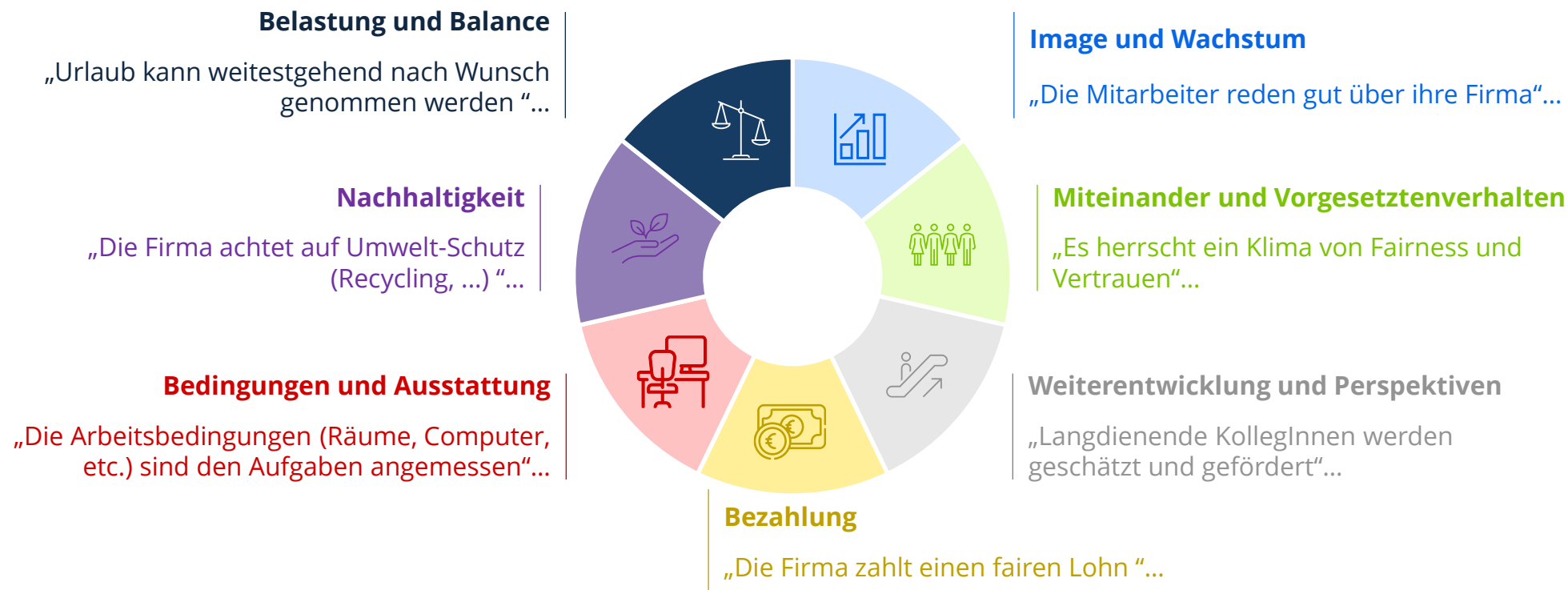
Scoring Modell



Aufgrund der verwendeten Dimensionen und um die fortlaufende Reputation der Arbeitgeber zu beachten, werden Daten der letzten 24 Monate für die Berechnung mit geringerer Gewichtung berücksichtigt.

Den Teilnehmer:innen wurden detaillierte Fragen zum Arbeitsleben gestellt, um tiefere Einblicke in ihre Bewertungen zu erhalten

Treiber



Zusätzlich zur Weiterempfehlungsbereitschaft bewerteten die Arbeitnehmer ihren Arbeitgeber in **über 41 Einzelaspekten**, die in einer statistischen Treiberanalyse sieben Haupttreibern zugeordnet wurden.

# Branchenübersicht

Die Arbeitgeber konnten in den folgenden Branchen ausgezeichnet werden:

1. Automobil und Zulieferer
2. Banken und Finanzdienstleistungen
3. Bau
4. Baumaterial, Metalle und Werkstoffe
5. Bekleidung, Schuhe und Sportartikel
6. Beratung, Forschung und Technik
7. Chemie und Rohstoffe
8. Dienstleistungen (Immobilien, Personal)
9. Einzelhandel (ohne Bekleidung)
10. Elektronik und Elektrotechnik
11. Energie und Versorgung
12. Gastronomie, Freizeit, Hotels und Tourismus
13. Gesundheit und Soziales
14. Großhandel
15. Internet
16. IT und Telekommunikation
17. Langlebige Konsumgüter
18. Lebensmittel und Verbrauchsgüter
19. Maschinen- und Anlagenbau
20. Pharma und Medizintechnik
21. Schienen-, Schiffs- und Flugzeugbau
22. Verkehr und Logistik
23. Versicherungen (gesetzlich)
24. Versicherungen (privat)