

METHODOLOGY

Japan's Best Physical Rehabilitation Facilities 2026

Scope, Data Collection, Evaluation, and Results

statista 

Newsweek



★ ★ ★ ★ ★
**JAPAN'S
BEST
PHYSICAL
REHABILITATION
FACILITIES**
2026
Newsweek
POWERED BY
statista 

Methodology – Japan's Best Physical Rehabilitation Facilities 2026

Summary of the project

- The first edition of **Japan's Best Physical Rehabilitation Facilities** ranking awards the leading inpatient physical rehabilitation facilities in Japan.
- Physical rehabilitation facilities are inpatient healthcare institutions that provide rehabilitation services to patients who stay overnight for treatment, typically following surgery, injury, or serious illness. These patients require daily, structured physical therapy under medical supervision.
- The list is based on **three data pillars**:
 - **Reputation Score**
 - **Quality & Performance Indicators**
 - **Patient Satisfaction**

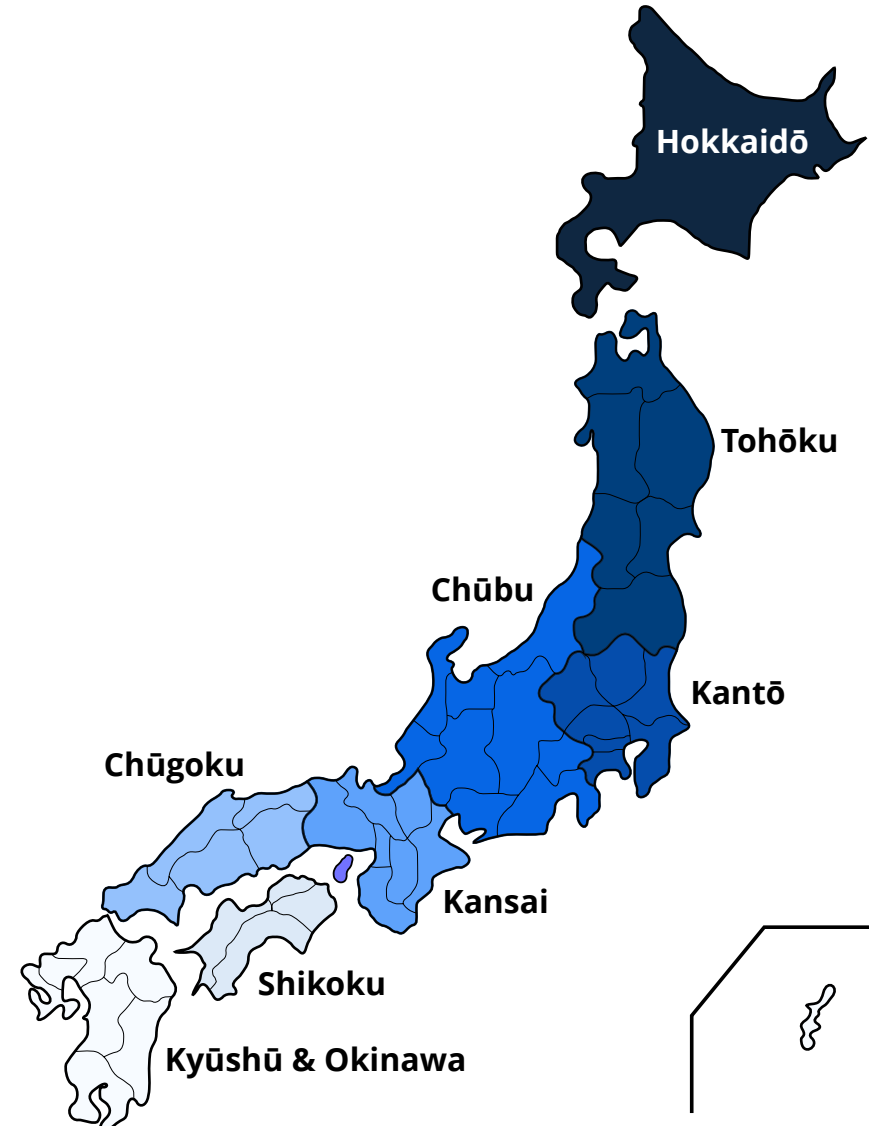
Physical rehabilitation facilities from all regions were eligible for the ranking

Eligibility criteria

Physical rehabilitation facilities from **all regions and prefectures** were eligible for inclusion in the ranking. Within the evaluation, facilities were included from all prefectures across Japan.

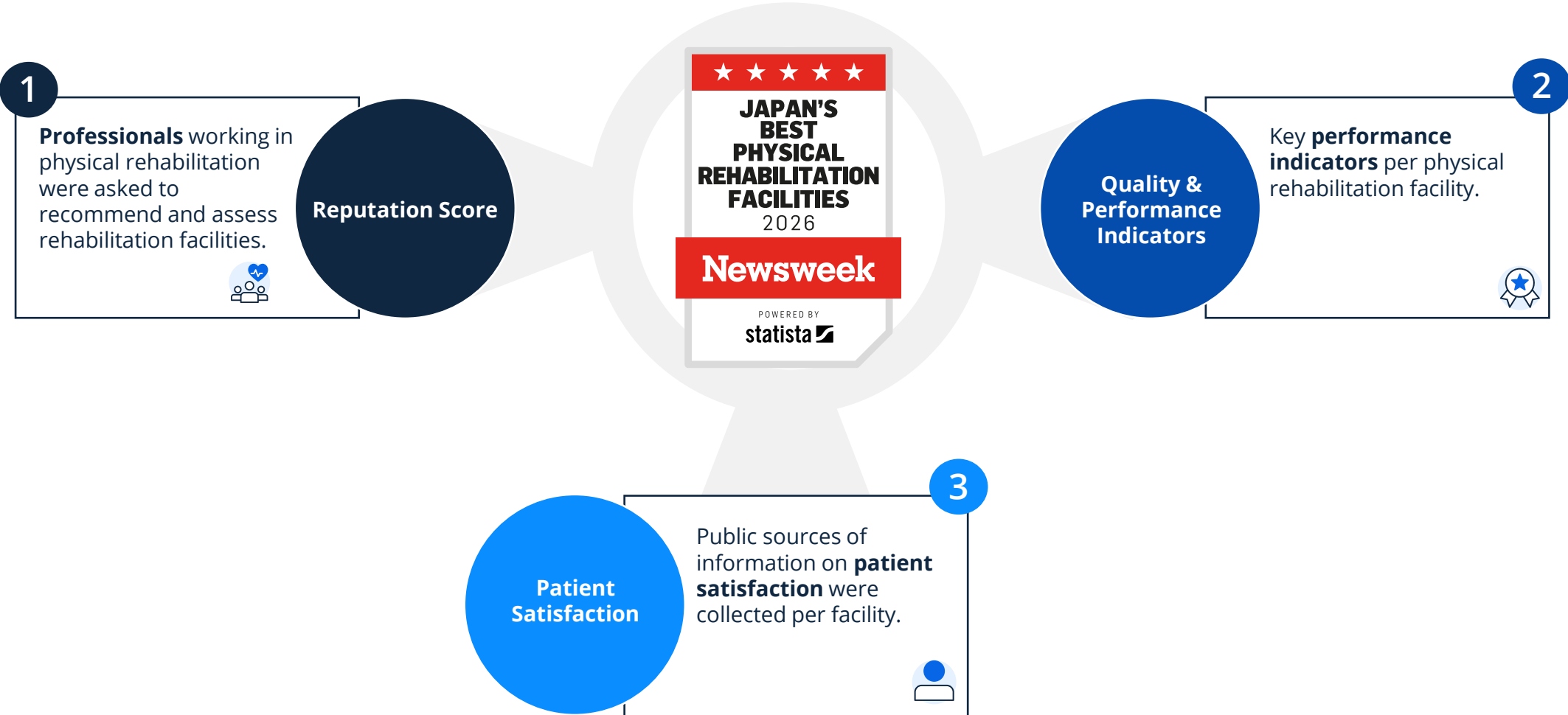
To be eligible for inclusion in the ranking, facilities were required to offer inpatient rehabilitation including overnight accommodation and amenities.

Facilities of varying sizes and ownership structures were represented in the sample, including both public and private institutions.



Physical Rehabilitation Facility evaluations are based on three pillars

Data pillars



Professionals provide expert recommendations for top facilities

Expert-informed evaluation of rehabilitation facilities

1 Reputation Score - recommendations from peers

From February to March 2026, Statista conducted a nationwide online survey among medical professionals (e.g., physicians, therapists, nurses) and managers/administrators who work in physical rehabilitation facilities. The survey was also available on Newsweek.com. Additionally, participants were invited via e-mail.



Online survey among medical professionals and managers/administrators working in physical rehabilitation centers.



Participants were asked to recommend the **top physical rehabilitation centers** in Japan. Recommendations for their own employer were not permitted.



The order of the recommendations and professional experience of the participant were taken into account. A **score was assigned** to each facility based on the number of weighted recommendations.

REPUTATION SCORE

Quality assessments provide multi-dimensional assessment of the physical rehabilitation facility

Structured multi-dimensional evaluation of rehabilitation facilities

1 Reputation Score – quality assessment

For each recommended physical rehabilitation facility, participants were asked to assess **four quality dimensions** on a scale from 1 (“Poor”) to 10 (“Excellent”):

- **Quality of care** (e.g., treatments/therapies, consultation with doctor/therapist)
- **Quality of follow-up care** (e.g., outpatient therapies)
- **Quality of service** (e.g., meals, leisure activities)
- **Accommodation & amenities** (e.g., size of room, quality of furnishing)

A quality score was assigned to each facility based on the **weighted average** of these ratings.

Dimension weights

Quality score

↑ 60% Quality of care

↑ 20% Quality of follow-up care

↑ 10% Quality of service

↑ 10% Accommodation & amenities

QUALITY SCORE

Quality metrics represent objective performance against national standards

Rehabilitation specific performance-based indicators of quality

2 Quality & Performance Indicators

For each recommended physical rehabilitation facility, the assessment focused on key quality criteria:

- **Accreditation & specialized rehabilitation standards:** Measured using JCQHC⁽¹⁾ status, reflecting compliance with nationally recognized standards for patient safety and care quality. Affiliation with rehabilitation-focused organizations, including KRWA⁽²⁾ and JARM⁽³⁾ were included to reflect domain-specific guidelines and best practices in Japanese rehabilitation care.
- **Operational performance:** Derived from publicly available KRWA⁽²⁾ reports, which provide hospital-level indicators of rehabilitation intensity and quality in Japan's post-acute inpatient rehabilitation system. Metrics include a disease-adjusted performance index, rehabilitation units per patient per day (the daily intensity of therapy a patient receives), and rehabilitation fee category (a national classification reflecting facility resources such as staffing levels and equipment quality).

Dimension weights



QUALITY AND PERFORMANCE SCORE

Quality & Performance Indicators: Key Data Sources

Key organisations included in scoring model



Japan Council for Quality Health Care (JCQHC)

The JCQHC is Japan's national accreditation body for hospitals and healthcare facilities. It evaluates compliance with recognized safety, quality, and patient care standards.

In our scoring methodology, JCQHC accreditation serves as a measure of structural quality, indicating that a facility meets nationally accepted benchmarks.



Kaifukuki Rehabilitation Ward Association (KRWA)

KRWA is a nationwide association that brings together facilities specializing in rehabilitation care to support quality improvement, share best practices, and promote standardized approaches to rehabilitation services.

KRWA also collects and publishes performance-related data from member facilities, such as Functional Independence Measure (FIM) gains, rehabilitation intensity, and other operational metrics.

In our scoring, KRWA data is used to assess how the efficacy of care delivery at each facility.



The Japanese Association of Rehabilitation Medicine (JARM)

JARM is a professional society for rehabilitation medicine specialists in Japan. It develops clinical guidelines and promotes best practices for rehabilitation care.

In our scoring methodology, JARM affiliation helps capture adherence to specialized rehabilitation standards and domain-specific best practices.

Patient satisfaction provides a user-level perspective of care quality

Public sources of information on patient satisfaction

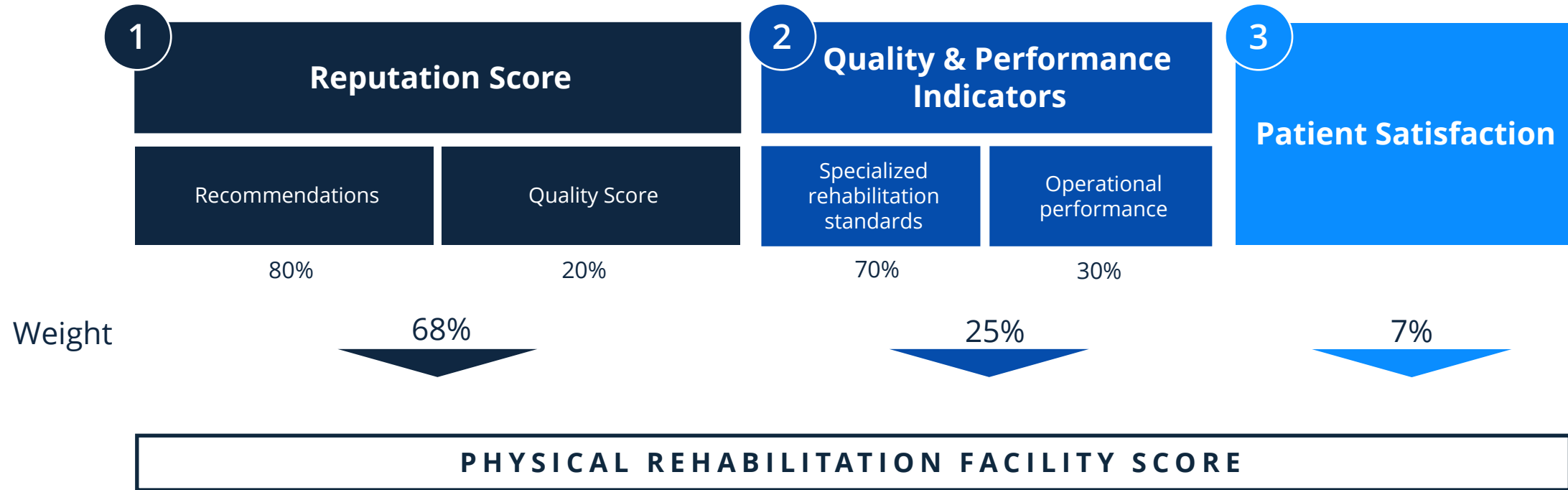
3 Patient Satisfaction

- Patient experience and satisfaction data were sourced from Caloo⁽¹⁾, a Japan-specific online platform that provides information on hospitals and medical clinics and allows patients to share and rate their experiences.
- Patient satisfaction is a key indicator of care quality from the patient's perspective, influencing both the expected quality of care for future patients and a facility's reputation and financial performance.
- For each facility, Caloo ratings were used as a proxy for patient satisfaction. These reviews offer standardized star ratings based on real patient feedback and enable the identification of satisfaction trends over time.
- A satisfaction score was assigned to each facility based on its star rating relative to all evaluated facilities. To ensure reliability, only facilities with a minimum of five reviews were included in the scoring.

PATIENT SATISFACTION SCORE

Three data pillars are combined to create a final score per facility

Scoring model



As a result, 300 physical rehabilitation facilities were awarded

Final physical rehabilitation facilities

| Country Rank | Facility | City | Prefecture | Region | Region Rank |
|--------------|--|-----------|------------|------------------|-------------|
| 1 | Morinomiya Hospital | Osaka | Osaka | Kansai | 1 |
| 2 | Hamamatsu City Rehabilitation Hospital | Hamamatsu | Shizuoka | Chubu | 1 |
| 3 | Fujita Health University Hospital | Toyoake | Aichi | Chubu | 2 |
| 4 | Kumamoto Rehabilitation Hospital | Kumamoto | Kumamoto | Kyushu & Okinawa | 1 |
| 5 | Nishihiroshima Rehabilitation Hospital | Hiroshima | Hiroshima | Chugoku | 1 |

[...]

300 LEADING PHYSICAL REHABILITATION FACILITIES WERE AWARDED

Japan's Best Physical Rehabilitation Facilities partner network

Overview of involved parties

Newsweek

About Newsweek

Newsweek is a premier news magazine and website that has been bringing high-quality journalism to readers around the globe for over 80 years.

Newsweek provides the latest news, in-depth analysis and ideas about international issues, technology, business, culture and politics. In addition to its online and mobile presence, Newsweek publishes weekly English print editions in the United States, Europe/Middle East/Africa and Asia as well as editions in Japanese, Korean, Polish, Serbian and Spanish.

Find out more at [newsweek.com](https://www.newsweek.com)



About Statista R

Statista R is a world leader in the creation of company, brand, and product rankings and top lists, based on comprehensive market research and data analysis: Statista R recognizes the best. With a team of over 100 expert analysts and in cooperation with more than 40 high profile media brands across all continents, Statista R creates transparency for consumers and business decision makers and helps companies build trust and recognition across a plethora of industries and product categories. Visit r.statista.com for further information about Statista R and our rankings.

Statista R is a division of Statista. The leading data and business intelligence portal provides an extensive collection of statistics, reports, and insights on over 80,000 topics from 22,500 sources in 170 industries. Find out more at [statista.com](https://www.statista.com).

Disclaimer

The rankings are comprised exclusively of physical rehabilitation facilities that are eligible regarding the scope described in this document. A mention in the ranking is a positive recognition based on peer recommendations, quality metrics, public sources of patient experiences, and accreditations. The ranking is the result of an elaborate process which, due to the interval of data-collection and analysis, reflects the last 12 months only. Furthermore, any events preceding or following the period April 1st 2025 – March 31st 2026, and/or pertaining to individual persons affiliated/associated to the facilities were not included in the metrics. As such, the results of this ranking should not be used as the sole source of information for future deliberations.

The information provided in this ranking should be considered in conjunction with other available information about physical rehabilitation facilities or, if possible, accompanied by a visit to a facility. The quality of physical rehabilitation facilities that are not included in the rankings is not disputed.

研究方法論

日本の優れた リハビリテーション病院 2026

調査対象、データ収集、評価方法、および結果

statista 

Newsweek



日本の
優れた
リハビリテーション
病院
2026

Newsweek

POWERED BY
statista 

方法論 – 日本の優れたリハビリテーション病院 2026

プロジェクト概要

日本の優れたリハビリテーション病院ランキング第1版は、日本国内の優れた入院型リハビリテーション施設を表彰しています。

リハビリテーション病院とは、手術後、外傷、または重篤な疾患の後に治療を受ける患者が入院し、医療管理のもとで日常的かつ体系的なリハビリテーションサービスを受ける医療機関を指します。

本ランキングは、以下の3つの評価指標に基づいています：

- 評判スコア
- 品質およびパフォーマンス指標
- 患者満足度

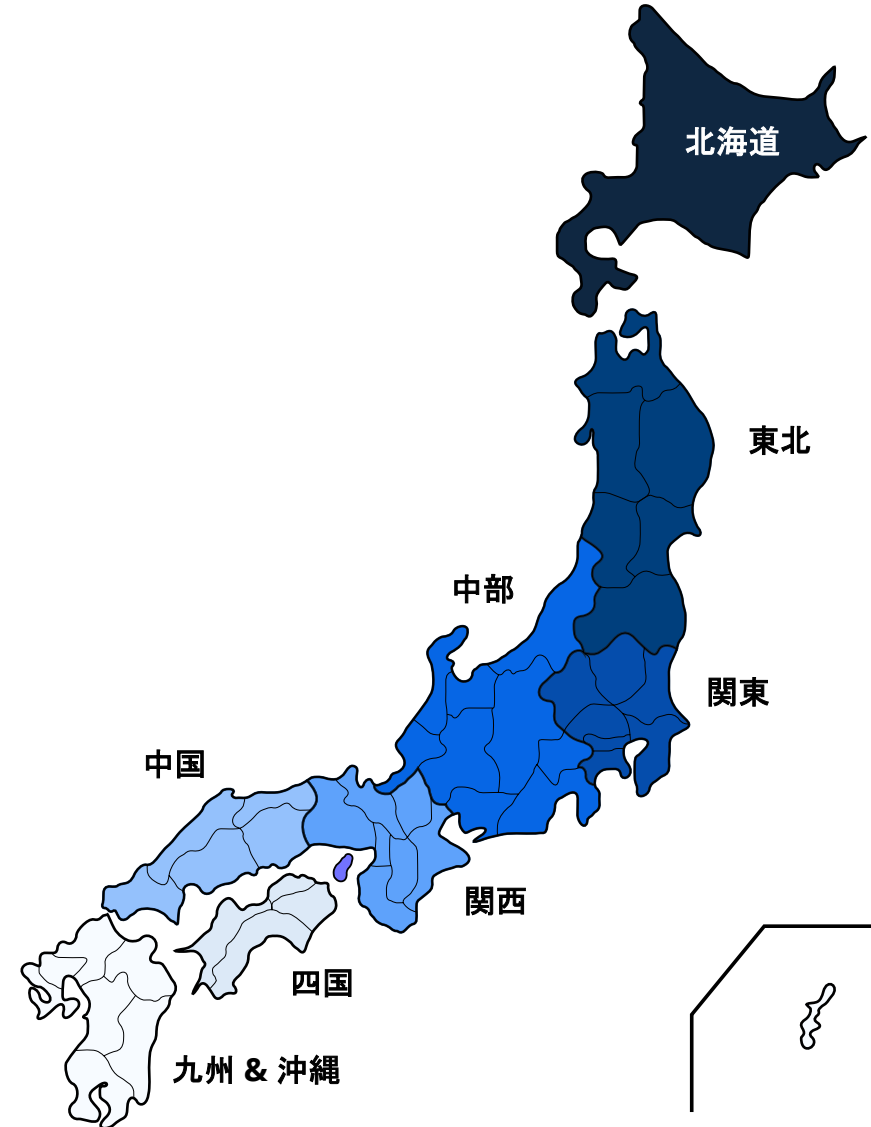
全国のリハビリテーション病院が本ランキングの対象です

選定基準

全国すべての地域および都道府県のリハビリテーション病院が本ランキングの対象となりました。本評価では、日本全国すべての都道府県からの病院が含まれています。

ランキングへの対象となるためには、入院設備および付帯設備を備えた入院型リハビリテーションを提供していることが条件とされました。

サンプルには、規模や所有形態の異なる施設が含まれており、公的機関と民間機関の双方が含まれていた。



施設評価は3つの評価指標に基づいています

評価指標



専門家が優れた施設について専門的な推薦を行います

専門家の知見に基づくリハビリテーション施設の評価

1 評判スコア — 同業者からの推薦

2026年2月から3月にかけて、Statistaはリハビリテーション病院に勤務する医療専門職（例：医師、療法士、看護師）および管理職・運営担当者を対象に、全国規模のオンライン調査を実施しました。本調査はNewsweek.com上でも実施され、さらに参加者にはEメールでも案内が送付されました。



リハビリテーション病院に勤務する医療専門職および管理職・運営担当者を対象としたオンラインサーベイ。



参加者には、日本国内の優れたリハビリテーション病院を推薦するよう求めました。なお、自身の勤務先に対する推薦は認められませんでした。



推薦の順位および回答者の専門的経験が考慮されました。各施設には、重み付けされた推薦数に基づいてスコアが付与されました。

評判スコア

品質評価により、リハビリテーション病院を多面的に評価します

リハビリテーション施設に対する多面的・体系的評価

1 評判スコアおよび品質評価

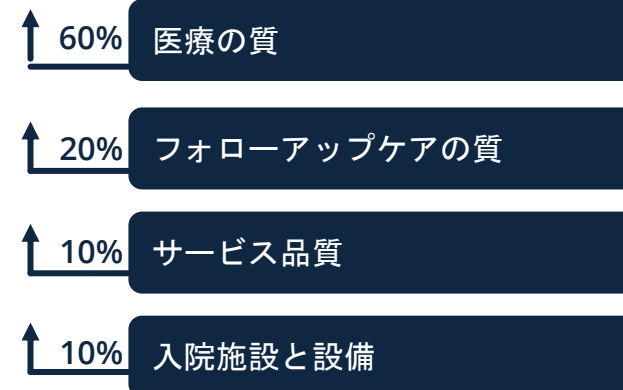
参加者には、推薦した各リハビリテーション施設について、4つの品質評価項目を1（「低い」）から10（「優れている」）の尺度で評価するよう求めました。

- 医療の質（例：治療／療法、医師／セラピストとの相談）
- フォローアップケアの質（例：外来でのリハビリテーション）
- サービス品質（例：食事、レジャーおよび日常活動）
- 入院施設と設備（例：部屋の広さ、設備の質）

これらの重み付けされた評価の平均に基づき、各施設に品質スコアが付与されました。

各評価項目の重み

品質スコア



品質スコア

品質指標は、国内基準に対する客観的なパフォーマンスを示します

リハビリテーションに特化した成果ベースの品質指標

2



品質およびパフォーマンス指標

推薦された各リハビリテーション施設について、以下の3つの主要な品質基準に基づいて評価を行いました。

- **認定および専門的リハビリテーション基準**：JCQHC⁽¹⁾の認証状況に基づき、患者安全および医療の質に関する全国的に認められた基準への適合状況を評価。あわせて、KRWA⁽²⁾およびJARM⁽³⁾等のリハビリテーション関連団体への所属状況も考慮し、日本のリハビリテーション医療における専門領域別のガイドラインやベストプラクティスへの準拠を反映。
- **運営パフォーマンス**：KRWA⁽²⁾の公開報告書に基づき、日本のリハビリテーション病院における病院別のリハビリテーション提供量および質を示す指標を用いて算出。具体的には、疾患調整済みパフォーマンス指数、患者1人1日当たりのリハビリテーション単位数（1日当たりの訓練実施量）、およびリハビリテーション料の区分（人員配置や設備水準等を反映する全国的な区分）を含む。



各評価項目の重み

パフォーマンススコア



品質・パフォーマンススコア

品質およびパフォーマンス指標：主要データソース

スコアリングモデルに含まれる主要機関



Japan Council for Quality Health Care (JCQHC)

JCQHC（公益財団法人日本医療機能評価機構）は、日本における病院および医療機関の国家的な認定機関であり、安全性、品質、患者ケアに関する基準への適合性を評価しています。本スコアリング手法において、JCQHCの認定は構造的品質の指標として用いられ、施設が国内で認められた基準を満たしていることを示します。



Kaifukuki Rehabilitation Ward Association (KRWA)

KRWA（一般社団法人回復期リハビリテーション病棟協会）は、リハビリテーション病院に特化した施設を結集する全国的な団体であり、質の向上の支援、ベストプラクティスの共有、リハビリテーションサービスの標準化の推進を目的としています。

また、KRWAは会員施設から機能的自立度評価（FIM）の改善度、リハビリテーションの実施強度、その他の運営指標といったパフォーマンス関連データを収集・公表しています。

本スコアリングでは、KRWAのデータを用いて、各施設におけるケアの提供がどれだけ効果的かつ集中的に行われているかを評価しています。



The Japanese Association of Rehabilitation Medicine (JARM)

JARM（公益社団法人日本リハビリテーション医学会）は、日本のリハビリテーション医学専門医の学会であり、臨床ガイドラインの策定やリハビリテーション医療におけるベストプラクティスの推進を行っています。

本スコアリング手法において、JARMへの所属は、専門的なリハビリテーション基準および分野特有のベストプラクティスへの準拠度を把握する指標として用いられています。

患者満足度は、ケアの質を利用者の視点から捉える指標です

患者満足度に関する公開情報

3



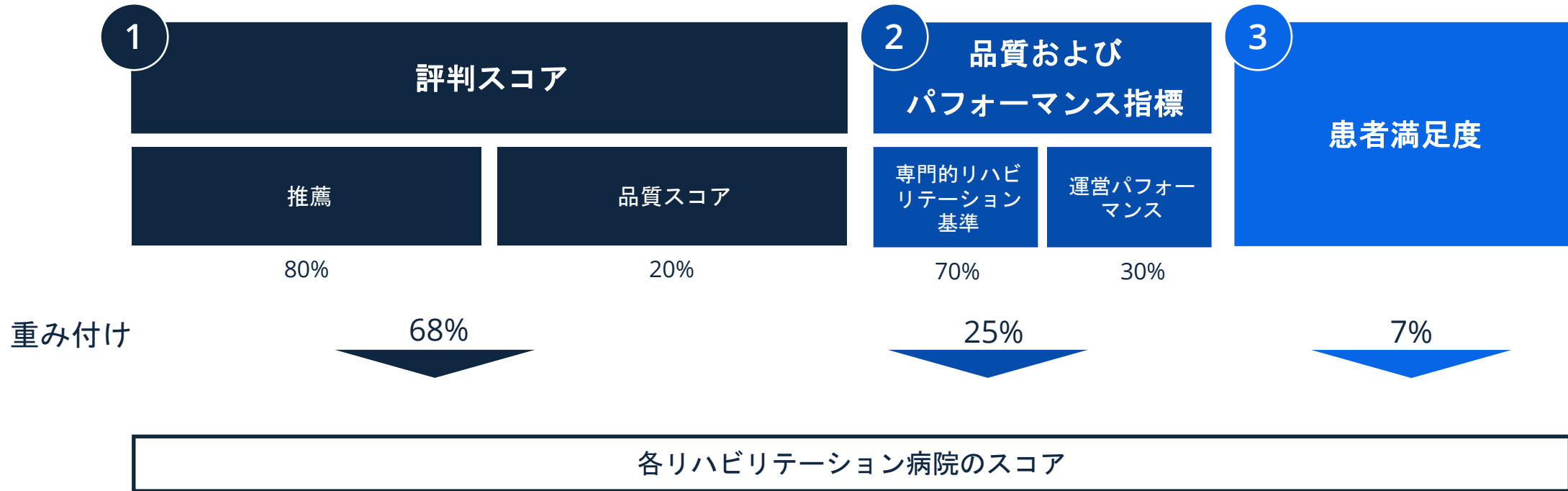
患者満足度

- 患者体験および満足度データは、日本の病院・クリニック情報サイトであり、患者が自身の体験を共有・評価できるオンラインプラットフォームであるCaloo⁽¹⁾から取得しました。
- 患者満足度は、患者の視点から見たケアの質を示す重要な指標であり、将来の患者が期待する医療の質や、施設の評判および財務パフォーマンスにも影響を与えます。
- 各施設については、患者満足度の代理指標としてCalooの評価を使用しました。これらのレビューは、実際の患者のフィードバックに基づく標準化された星評価を提供しており、時間の経過に伴う満足度の傾向を把握することが可能です。
- 各施設には、評価対象となったすべての施設に対する相対的な星評価に基づき、満足度スコアが付与されました。信頼性を確保するため、少なくとも5件以上のレビューがある施設のみをスコアリングの対象としました。

患者満足度

3つの評価指標に基づく施設スコア

スコアリングモデル



その結果、300のリハビリテーション病院が表彰されました

最終リハビリテーション病院ランキング

| 国別順位 | 施設名 | 都市 | 都道府県 | 地方 | 地域別順位 |
|------|----------------|----|------|-------|-------|
| 1 | 森之宮病院 | 大阪 | 大阪府 | 関西 | 1 |
| 2 | 浜松市リハビリテーション病院 | 浜松 | 静岡県 | 中部 | 1 |
| 3 | 藤田医科大学病院 | 豊明 | 愛知県 | 中部 | 2 |
| 4 | 熊本リハビリテーション病院 | 熊本 | 熊本県 | 九州・沖縄 | 1 |
| 5 | 西広島リハビリテーション病院 | 広島 | 広島県 | 中国 | 1 |

[...]

300の優秀リハビリテーション病院が表彰されました

Statista RとNewsweekが「日本の優れたリハビリテーション病院」を支える強力なパートナーネットワークを構成しています

パートナーネットワーク



Statista Rについて

Statista Rは、包括的な市場調査とデータ分析に基づく企業・ブランド・製品のランキングおよびトップリスト作成において世界をリードする存在です。Statista Rは「最高」を認定します。100名以上の専門アナリストで構成されたチームを擁し、世界40以上の著名メディアブランドと連携することで、Statista Rは消費者とビジネス意思決定者への透明性を提供し、多様な業界や製品カテゴリーにおいて企業の信頼と認知構築を支援します。

詳しくはぜひ、rankings.statista.comをご覧ください

Statista Rは **statista** の一部門です。主要なデータおよびビジネスインテリジェンスポータルは、170の業界における22,500のソースから、80,000以上のトピックに関する統計、レポート、洞察を幅広く提供しています。詳細はstatista.comをご覧ください。



Newsweekについて

Newsweek は、80年以上にわたり世界中の読者に高品質なジャーナリズムを提供してきた一流のニュース雑誌およびウェブサイトです。

国際問題、テクノロジー、ビジネス、文化、政治に関する最新ニュース、深い分析、そして新たな視点を提供しています。

オンラインおよびモバイルでの展開に加え、Newsweek は米国、欧州・中東・アフリカ、アジアで週刊英語版を発行しているほか、日本語版、韓国語版、ポーランド語版、セルビア語版、スペイン語版も発行しています。

詳細はnewsweek.comをご覧ください。

法的免責事項

本ランキングは、本文書に記載された対象範囲に該当するリハビリテーション施設のみで構成されています。ランキングへの掲載は、同業者からの推奨、品質指標、患者経験に関する公開情報源、および認定資格に基づいた肯定的な評価を意味します。ランキングは、データ収集・分析の期間を考慮した精密なプロセスの結果であり、過去12ヶ月間の状況を反映しています。さらに、2025年4月1日から2026年3月31日までの期間前後に発生した事象、および施設に関連・付属する個人に関わる事象は、評価対象に含まれていません。したがって、本ランキングの結果を今後の判断における唯一の情報源として使用することは推奨されません。

本ランキングで提供される情報は、リハビリテーション病院に関する他の入手可能な情報と併せて考慮するか、可能であれば施設への実地訪問を伴うことが推奨されます。また、ランキングに含まれていないリハビリテーション施設の品質を否定するものではありません。